

图 91 三角多面水母 *Abyla trigona* Quoy et Gaimard

A. 多营养体期前泳钟体; B. 单营养体期。

生活习性 主要栖息 0—100 m 水层，南海冬、春季出现于中沙、西沙群岛周围海区。

地理分布 东海、南海；太平洋、大西洋，主要分布在中央水域，印度洋的马达加斯加南部和爪哇海南部。

70. 顶大多面水母 *Abyla schmidtii* Sears, 1953

Abyla schmidtii Sears, 1953, *Bull. Mus. Comp. Zool. Harv.*, 109 (1): 38—39.

Abyla schmidtii Totton, 1954, *Discovery Rep.*, 27: 147.

Abyla schmidtii Totton et Bargmann, 1965, *Trustees of The British Museum London*, 212.

Abyla schmidtii 许振祖、张金标, 1978, 厦门大学学报, 17 (4): 44.

Abyla schmidtii 洪惠馨、张士美, 1981, 厦门水产学院学报, 1: 13.

Abyla schmidtii 张金标, 1984, 西太平洋热带水域浮游生物论文集, 80 页.

形态特征

多营养体期：前泳钟体长 4.1—4.8 mm。顶背面长而宽，且较平坦。侧棱约与钟高 2/3 处与水平棱交叉形成突出角，使泳钟体腹面观或背面观向两边突出，泳钟腹面向下逐渐变窄成三角形尖角，顶横棱位于体囊背侧上面。体囊椭圆形，干室把体囊与泳囊分开，三者并行排列（图 92）。

后泳钟体未发现。

采集地点 东海 (123°59'E—29°12'N)，1978 年 6 月，(123°23'E—25°26'N)，

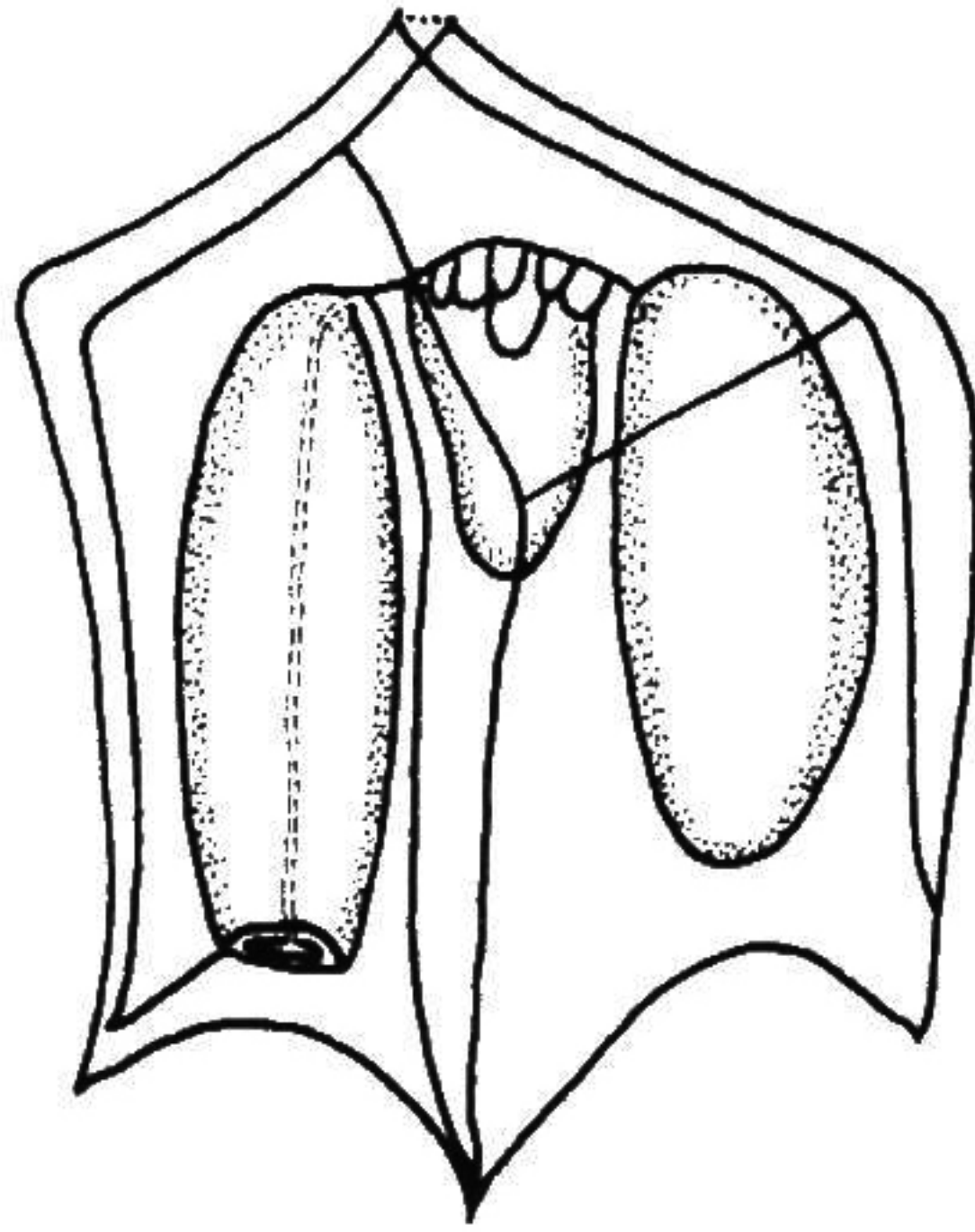


图 92 顶大多面水母 *Abyla schmidtii* Sears

1982年12月,高尚武等;西沙群岛的中建岛、金银岛、珊瑚岛等,1978年3月,洪惠馨等。

生活习性 可栖息于0—1 900 m各水层。周年出现于东沙、西沙群岛周围海区以及南沙群岛北部海区。

地理分布 东海、南海;太平洋、大西洋和印度洋热带赤道水域。

71. 横棱多面水母 *Abyla haeckeli* Lens et van Riemsdijk, 1908

Abyla haeckeli Lens et van Riemsdijk, 1908, *Siboga Exped.*, **9** (38): 32.

Abyla haeckeli Bigelow, 1911, *Mem. Mus. Comp. Zool. Harv.*, **109** (1): 39—42.

Abyla haeckeli Totton et Bargmann, 1965, *Trustees of The British Museum London*, 210—211.

Abyla haeckeli 张金标, 1984, 西太平洋热带水域浮游生物论文集, 77页。

形态特征

多营养体期: 前泳钟体长4.4—6.8 mm。这种水母主要特征是顶腹面和腹面之间有1条横棱,使腹面成为五角形(腹面观),侧棱约在钟高1/2处与水平棱交叉形成1个侧突,将腹侧面分成2个大致相等的顶腹面和基腹面(图93)。

后泳钟体未发现。

采集地点 东海(127°00'E—32°30'N), 1978年5月,东海(128°00'E—29°28'N), 1978年6月,高尚武等;汕头外海, 1959年8月,王金台等。

生活习性 主要栖息在200 m上层。东海经常出现于冲绳海槽;南海冬、春季出现